

# ENERGIATUDATOS SZEMLÉLETTEL

Építész: Tuskán Péter



A PEST KÖRNYÉKÉN FELÉPÜLT HÁZ ÉPÍTETŐJE KÜLFÖLDRŐL TÉRT VISSZA CSALÁDOSAN MAGYARORSZÁGRA. AZ ÁLTALA KIVÁLASZTOTT SAROKTELEK REMEK ADOTTSÁGÚ: SÍK TEREPEEN, RITKA BEÉPÍTÉSŰ LAKÓKÖRNYEZETBEN TALÁLHATÓ, ÉRTÉKES FAÁLLOMÁNNYAL, AMI RITKASÁGNAK SZÁMÍT A FŐVÁROS KÖZVETLEN KÖRNYEZETÉBEN.

Szöveg: Menyes Péter ✦ Fotó: Maklár Zoltán



A megrendelő elképzelése a helyiségek gazdaságos alaprajzi elrendezése mellett egy modern, természetközeli családi ház volt.

Így a megbízó igényei, a környezeti adottságok és az energiatudatos szemlélet képezték a tervezés alapjait. Fontos elvárás volt, hogy a beépítés minél kevésbé érintse a meglévő növényzetet, és a két-

szintes épület olyan természetességgel ölelje körül a fákat, mintha mindig is ott állt volna.

Fémlemez fedésű, kis hajlású tetőkkel fedett kisebb tömegek változatos kialakítása teszi emberközelivé a viszonylag nagy alapterületű házat, egyben izgalmas kapcsolatokat létrehozva az egyes épületrészek között.

Kétféle faburkolat és a vakolt felületek használata oldja tovább a külső megjelenést, ez majd visszaköszön a belső kialakításban is. Külön érdekesség a kerti grill-sütő a homlokzatba történő beépítése.

A kert egyébként is fontos szerepet kapott a tervezés során, a külső fokozatosan alakul át belsővé: teraszok, pergolák, erkélyek képeznek átmeneti tereket.

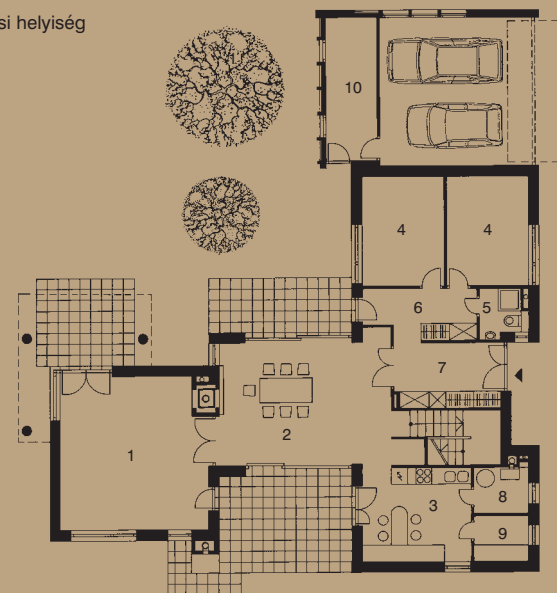




Az épület szinte belesimul az érintetlenül hagyott hatalmas fák alkotta környezetbe, annak szinte részévé vált.

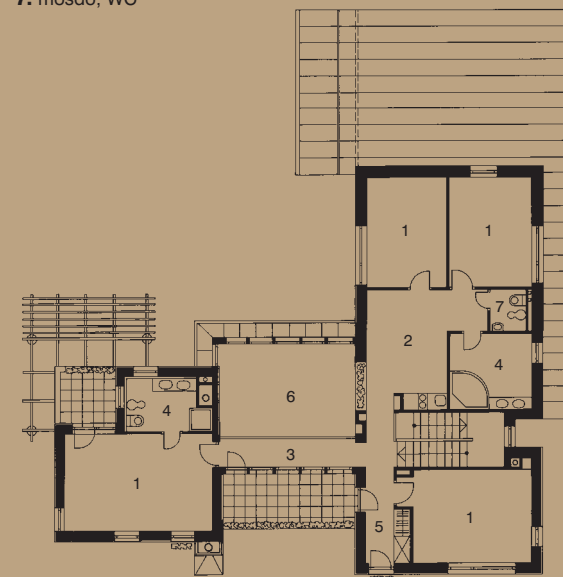
#### FÖLDSZINT

1. nappali
2. étkező
3. konyha
4. szoba
5. zuhanyzó
6. gardrób
7. előtér
8. háztartási helyiség
9. kamra
10. tároló



#### EMELET

1. szoba
2. galéria
3. híd
4. fürdőszoba
5. gardrób
6. légtér
7. mosdó, WC



A ház központja és a családi élet legfontosabb helyszíne a két szint magasságú étkező. A földszinten ez a helyiség a nappali és a konyha között helyezkedik el, míg az emeleten az étkező galériája teremt kapcsolatot a szülői háló és a gyerekszobák között. Ez az elrendezés egyszerre biztosítja a család számára az egy térben zajló közös időtöltést és az intim elkülönülést mindenki számára.

Az étkező minden irányban nyitott a kert felé. Amellett, hogy a ház külső megjelenésének meghatározó eleme, központi elhelyezkedése és tájolása révén fontos szerepet játszik az épület energiaháztartásában is.

A nagy üvegfelületek miatt az étkező térért átjáró napfény télen jelentős energianyereséget is jelent. Ugyanakkor legalább ilyen fontos a nyári hősugárzás ellen árnyékolással védekezni. Ez a meglévő lombhullató fákkal megoldott.







Az emeleti fedett terasz zavartalan elvonulási lehetőséget biztosít az utcán szemlélődők kíváncsi tekintete elől.



A két épületszárnyat az étkező légtérén átívelő könnyed hatású híd köti össze.



A nagyméretű üvegfelületek által a kert szinte „átfolyik” a házban.

A klímagépek használatát el tudtuk kerülni és aktív gépészeti rendszereket is csak a szükséges mértékben alkalmaztunk. Mindenekelőtt építészeti eszközökkel, a tájolással, a tömeg formálásával, valamint a hőszigetelés és az épületszerkezetek gondos megválasztásával igyekeztünk biztosítani a kellemes komfortérzetet és minimalizálni az üzemeltetési költségeket.

A garázsnak a fűtött épületből kivont elhelyezése vagy a szobaablakok külső zsalus árnyékolása szintén a passzív eszközökkel történő tervezésnek szép példája.

A kerti tó ugyancsak kedvezően befolyásolja a kert és a ház mikroklimáját.

A fatüzelésű kandalló sem csupán látványelem. A nappali és az étkező közötti elhelyezésével amelllett, hogy mindkét helyiségben fontos hangulati tényező, képes a ház szinte teljes légtérét befűteni, amelyet a család a téli időszakban örömmel ki is használ.







A ház szellemi és fizikai „origója” az étkező két szint magas tere.







A nappaliban és a közösségi terekben megjelenő lámpákat a tulajdonos maga készítette.



Térbe állított gardróbfal választja el a földszinti szobaegységet a szélfogótól.



A fürdőszobák az igényes szanitérkekkel, faburkolatokkal természetes hatást keltenek.

A környezethez való alkalmazkodás és az energiatudatosság csak a ház funkcionális működésével és külső-belső megjelenésével együtt nyer értelmet. Irodánk a tervezés során arra törekszik, hogy ezek az elvárások észrevétlenül alkossanak szerves egységet. Fontos szerepe volt a műszaki ellenőr személyének és a kivitelezőnek abban, hogy az épület magas műszaki színvonalon készült el. Külön kiemelem – a sajnos fiatalon elhunyt – Lázár Gergely építészvezető lelkiismeretes és gondos munkáját.

A tervezést nagyban segítette az építető nyitottsága és irodánk iránt mutatott bizalma is. Egy épület létrehozása a tervezéstől a használatba vételig sokszereplős és hosszú folyamat eredménye.

Meggyőződésünk, hogy ezt csak pozitív hozzáállással és a végső minőség szem előtt tartásával érdemes végezni.



#### Építész:

**TUSKÁN PÉTER**  
**3AD Építész Iroda Kft.**  
 1088 Budapest, VIII., Rákóczi út 27/B  
 Tel.: 235-0697, fax: 235-0698  
 Internet: www.3ad.hu  
 E-mail: 3ad@3ad.hu

#### Kivitelezés:

**POZITÍV '91 KFT.**  
 1117 Budapest, XI., Fehérvári út 38/A  
 Tel.: 466-5383, fax: 209-1211  
 Internet: www.pozitiv91.hu  
 E-mail: info@pozitiv91.hu

#### Hőszigetelő rendszer, falazúr:

**CAPAROL HUNGÁRIA KFT.**  
 1108 Budapest, X., Gyömrői út 140.  
 Tel.: 264-8914, 264-8924  
 Fax: 262-0467  
 Internet: www.caparol.hu  
 E-mail: caparol@caparol.hu

#### Külső nyílászáró:

**KRETTZ-HOLZ KFT.**  
 2081 Piliscsaba, Új u. 9.  
 Tel.: (20) 924-9338, fax: (26) 375-182  
 Internet: www.krettz-holz.hu  
 E-mail: krettz.r@t-online.hu

#### Toro öntözőrendszer:

**T-MARKT LOGISZTIKA KFT.**  
 2013 Pomáz, Határ út 8-14.  
 Tel.: (26) 525-538, fax: (26) 525-520  
 Internet: www.tmarkt.hu  
 E-mail: tmarkt@tmarkt.hu

#### Kertépítés, öntözőtelepítés:

**GALERAS KFT.**  
 1171 Budapest, XVII., Anna u. 11.  
 Tel.: (30) 999-4465  
 E-mail: csernakger@gmail.com

#### Beltéri ajtó, előszoba-, konyha- és fürdőszobabútor:

**CSOBOTH & CSOBOTH KFT.**  
 7622 Pécs, Légszeszgyár u. 15.  
 Tel./fax: (72) 224-525  
 Tel.: (30) 217-7900  
 Internet: www.csobothandcsoboth.com  
 E-mail: info@csobothandcsoboth.com

#### Padlólap:

**STELLA CERAMIA**  
 1065 Budapest, VI., Lázár u. 1.  
 Tel./fax: 269-3030  
 Internet: www.stellaceramia.hu  
 E-mail: stellaceramia@t-online.hu

#### Szaniter:

**S & CO. KFT.**  
 1043 Budapest, IV., Aradi u. 16.  
 Tel./fax: 369-8174, 369-8274  
 Internet: www.s-and-co.hu  
 E-mail: info@s-and-co.hu

#### Thermotech padlóradiátor:

**HMZ International Kft.**  
 1143 Budapest, XIV., Hungária krt. 83.  
 Tel.: 422-0156, fax: 422-0157  
 Internet: www.thermotech.hu  
 E-mail: sales@thermotech.hu